



FIG.1) Collare passo d'uomo serbatoio esistente



FIG.2) Posizionamento del coperchio cieco

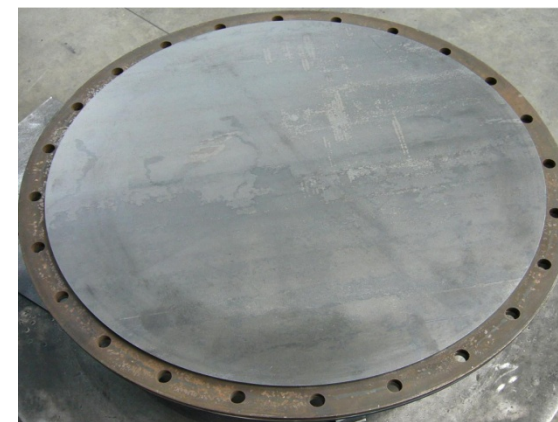


FIG.3) Lasciare fori del collare all'esterno del coperchio

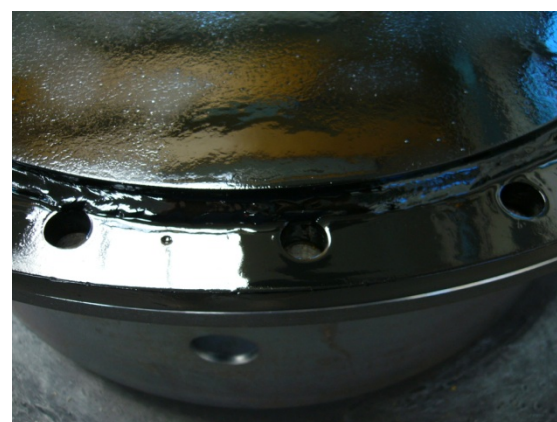
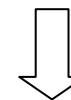


FIG.6) Verniciatura epossicatrame del coperchio dopo la saldatura



FIG.5) Messa in pressione del serbatoio per verifica della tenuta



FIG.4) Saldatura a tenuta lungo la circonferenza del coperchio