



MONTAGGIO POZZETTO ANTISPANDIMENTO



FIG.1) PULIRE ACCURATAMENTE LA FLANGIA DEL SEMIPOZZETTO DEL SERBATOIO



FIG.2) APPOGGIARE SULLA FLANGIA DEL SEMIPOZZETTO LA GUARNIZIONE 1200X1200 E' VIETATO TASSATIVAMENTE L'UTILIZZO DI SILICONI O ALTRO



FIG.3) POSIZIONARE LA PARTE INFERIORE DEL POZZETTO SOPRA LA GUARNIZIONE



FIG.4) INSERIRE I BULLONI MOD. METALTERMO IN TUTTI I FORI TRA SEMIPOZZETTO E BASE

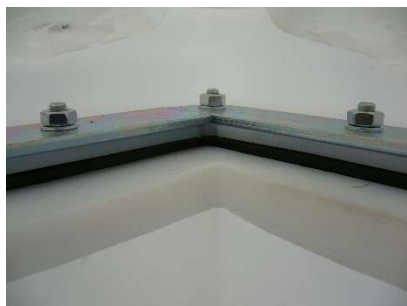


FIG.8) INSERIRE N°8 BARRE ZINCATE (4 SOPRA E 4 SOTTO) E SERRARE CON BULLONI DADI E RONDELLE



FIG.7) APPOGGIARE SOPRA LA GUARNIZIONE LA PARTE SUPERIORE DEL POZZETTO



FIG.6) POSIZIONARE LA GUARNIZIONE 1200X1200 SOPRA LA BASE DEL POZZETTO E' VIETATO TASSATIVAMENTE L'UTILIZZO DI SILICONI O ALTRO



FIG.5) INSERIRE N°4 BARRE ZINCATE ALL'INTERNO DELLA BASE DEL POZZETTO E FISSARE CON RONDELLA E DADO



FIG.9) CHIUDERE CON APPOSITO SIGILLANTE L'ACCOPIATURA TRA SEMIPOZZETTO SERBATOIO E BASE POZZETTO



FIG.10) CHIUDERE CON APPOSITO SIGILLANTE L'ACCOPIATURA TRA BASE E PARTE SUPERIORE DEL POZZETTO



FIG.11) POSIZIONARE IL RINFORZO ALL'INTERNO DELLA PARTE SUPERIORE, ESEGUIRE N.2 FORI OGNI LATO E FISSARE CON LA BULLONERIA DATA IN DOTAZIONE



FIG.12) POSIZIONARE IL COPERCHIO DEL POZZETTO SOPRA IL RINFORZO, **FINE MONTAGGIO.**